

Caprifoliaceae – zimolezovité

Zimolez japonský (*Lonicera japonica* Thunb.)

Ovčívý keř 3 – 10 m dlouhý. Listy poloopadavé až vždyzelené, vejčité až široce eliptické, letorosty chlupaté, květy v úžlabních vidlanech po 2, koruna 3 – 4 cm dlouhá.

Rozšíření – Japonsko, Čína, Korea

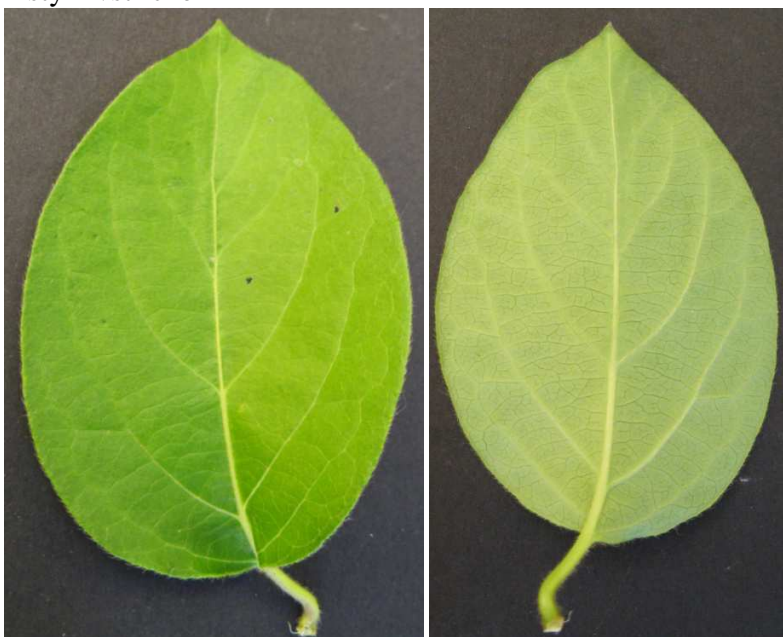
Květy – oboupohlavné, v úžlabních vidlanech po 2, pětičetné



květ



Listy – vstřícné



Plody – bobule



bobule



semeno

